



SENER
SECRETARÍA DE ENERGÍA

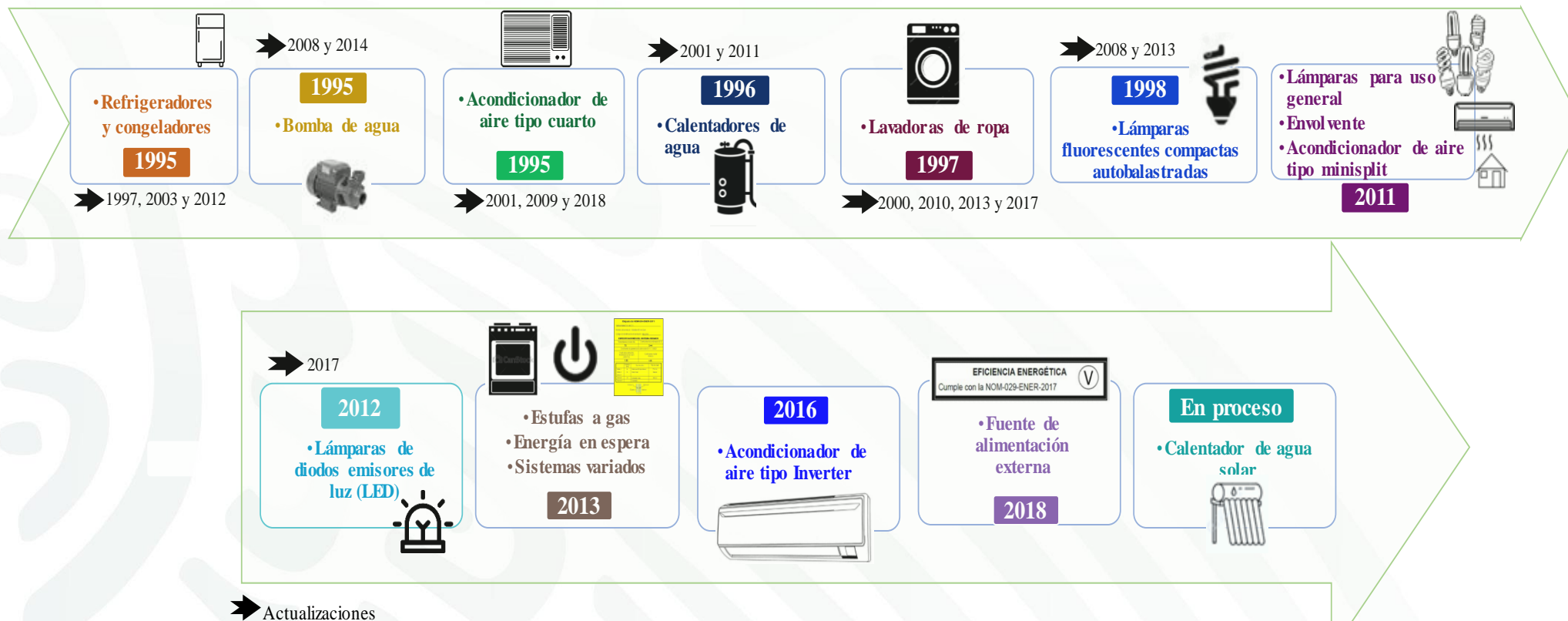
CONUEE
COMISIÓN NACIONAL PARA EL
USO EFICIENTE DE LA ENERGÍA

Evaluación de Políticas: Caso de Estudio en México, Estándares de Eficiencia Energética

Juan Ignacio Navarrete Barbosa
Dirección de Políticas y Programas
Comisión Nacional para el Uso Eficiente de la Energía
22 de septiembre de 2020

Evolución de las Normas Oficiales Mexicanas de Eficiencia Energética

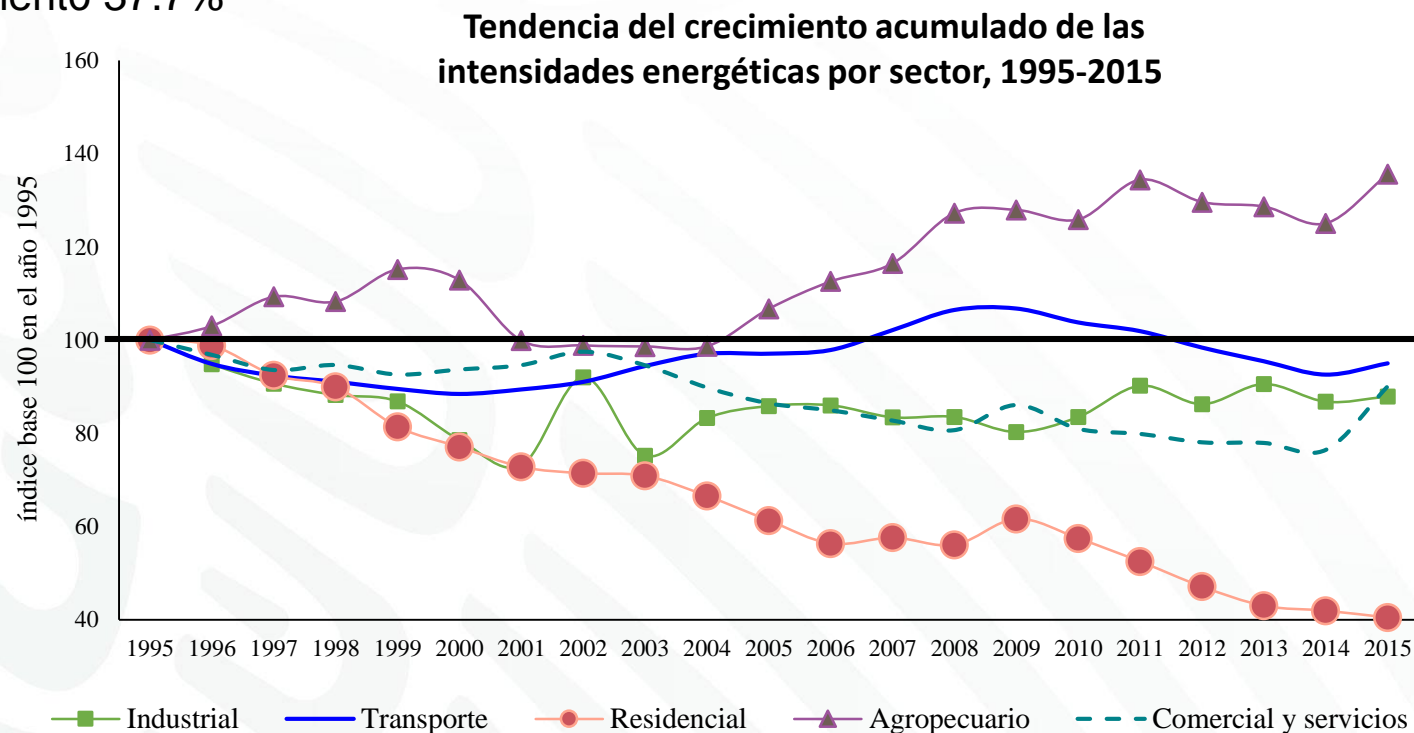
- Las NOM de EE es la única política de EE constante y vigente en México (Estándares de Eficiencia Energética).
- Más **del 50% de las NOM-ENER** regulan las tecnologías de usos finales del sector residencial, y cubren **86.3%** del consumo del sector residencial.



Sector residencial un caso de éxito en EE en México

➤ Entre 1995 y 2015, las intensidades energéticas de cada sector de uso final han evolucionado de la siguiente manera:

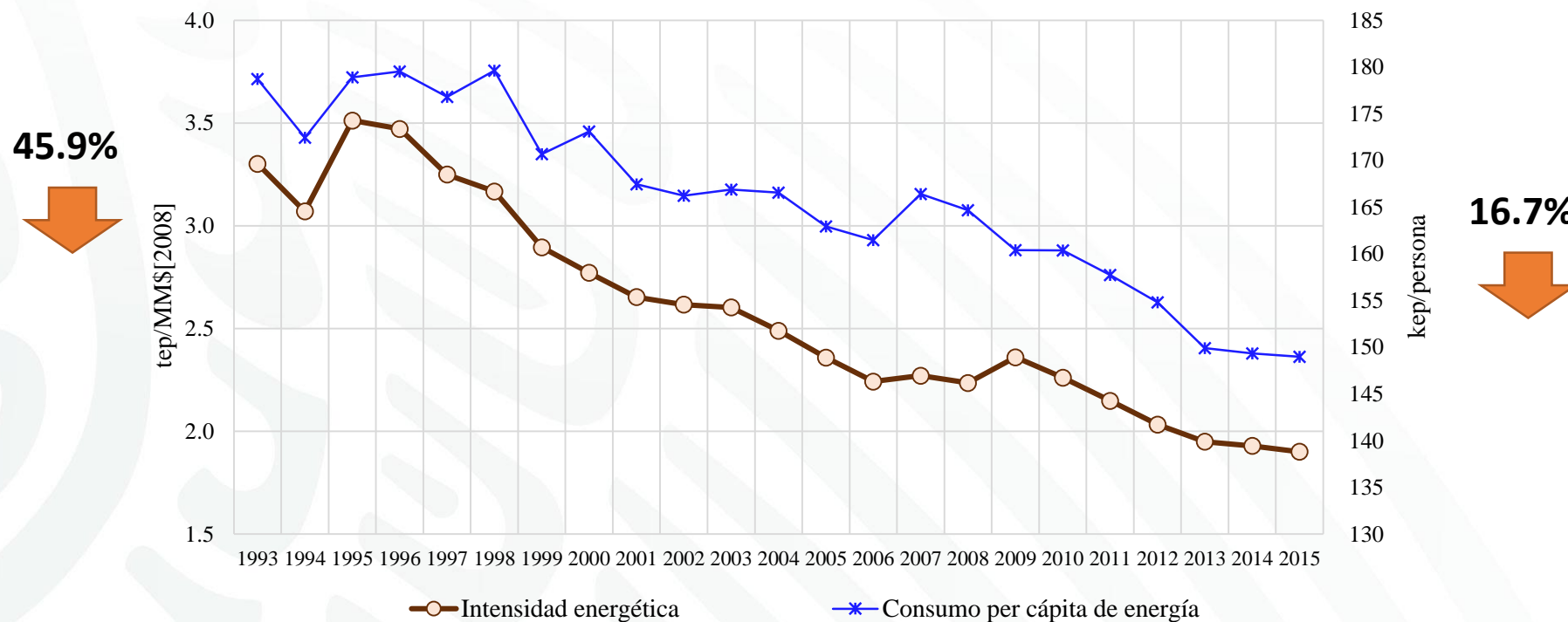
- **Residencial se redujo en 45.9%**
- Industrial se redujo 15.6%
- Comercial y servicios se redujo 10.9%
- Transporte se redujo 5.6%; y
- Agropecuario aumentó 37.7%



EE como beneficio directo en la población

- Las principales políticas públicas en materia de eficiencia energética se han enfocado al sector residencial y han reducido su intensidad energética de manera progresiva.
- Las acciones más importantes desarrolladas desde 1995:
 - Normas Oficiales Mexicanas de Eficiencia Energética.
 - Programas de sustitución de equipos y luminarias dirigidos al sector residencial.

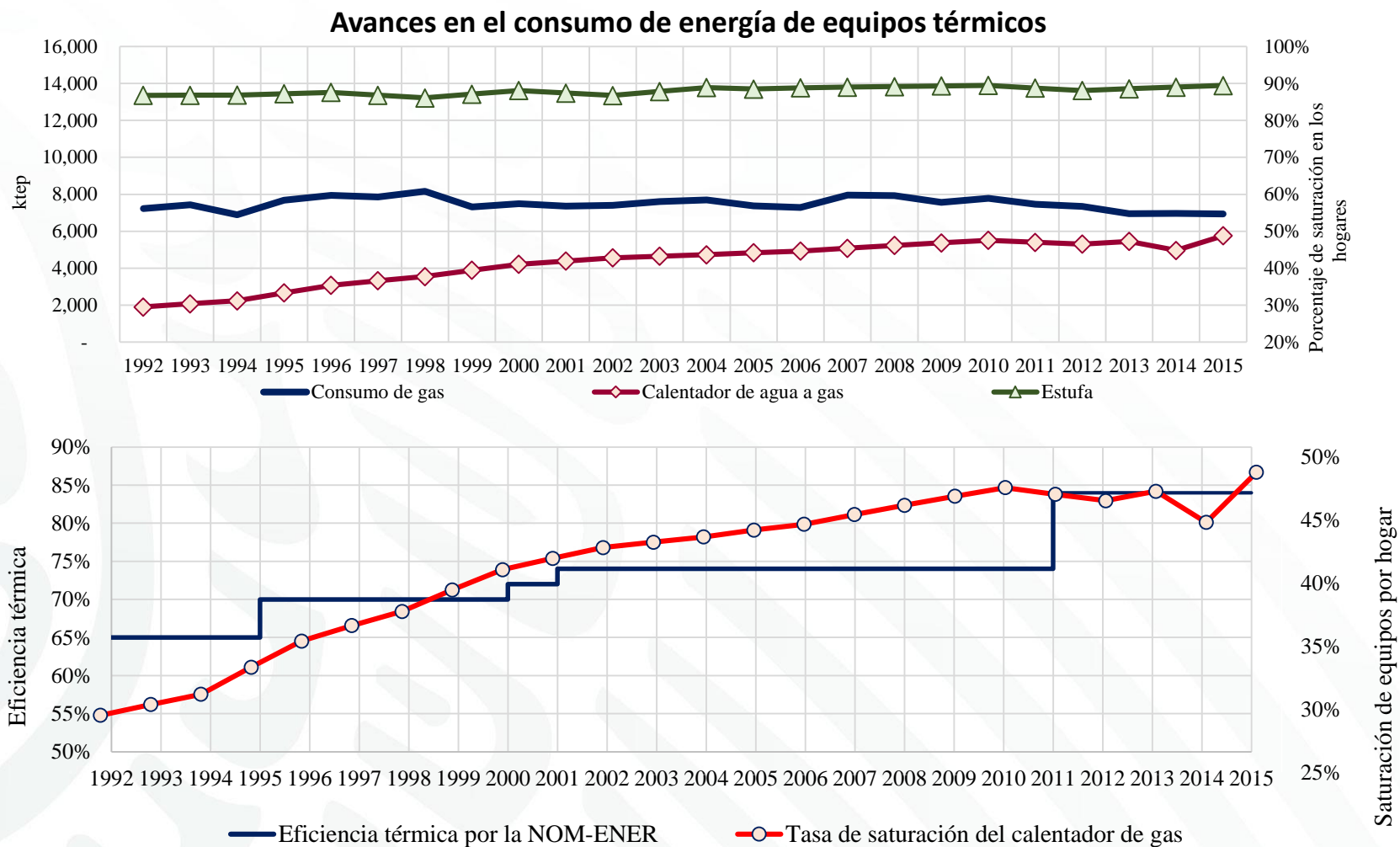
Evolución de la intensidad energética y consumo de energía por habitante del sector residencial, 1993-2015



Enfocarse en tecnologías eficientes que sean clave

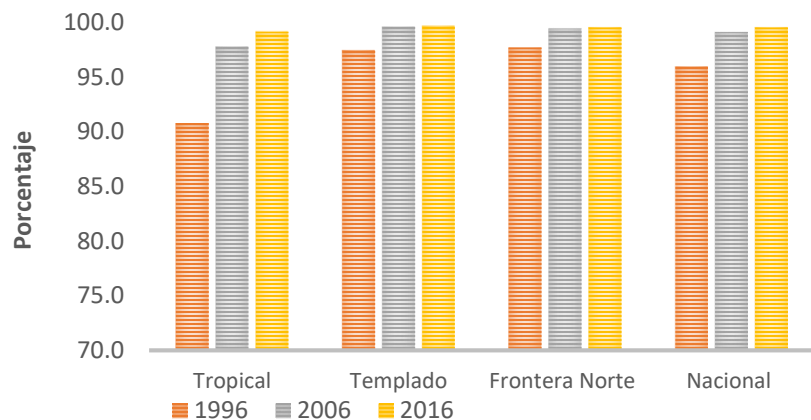
Indicadores de consumo de energía y las NOM-ENER

- ¿Dónde hay impactos de ahorro de energía muy evidentes de las NOM-ENER?

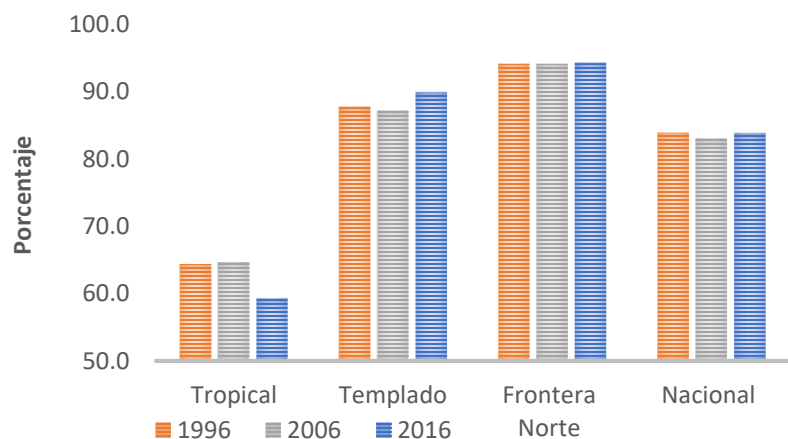


Un sistema de estándares de EE beneficia a todos

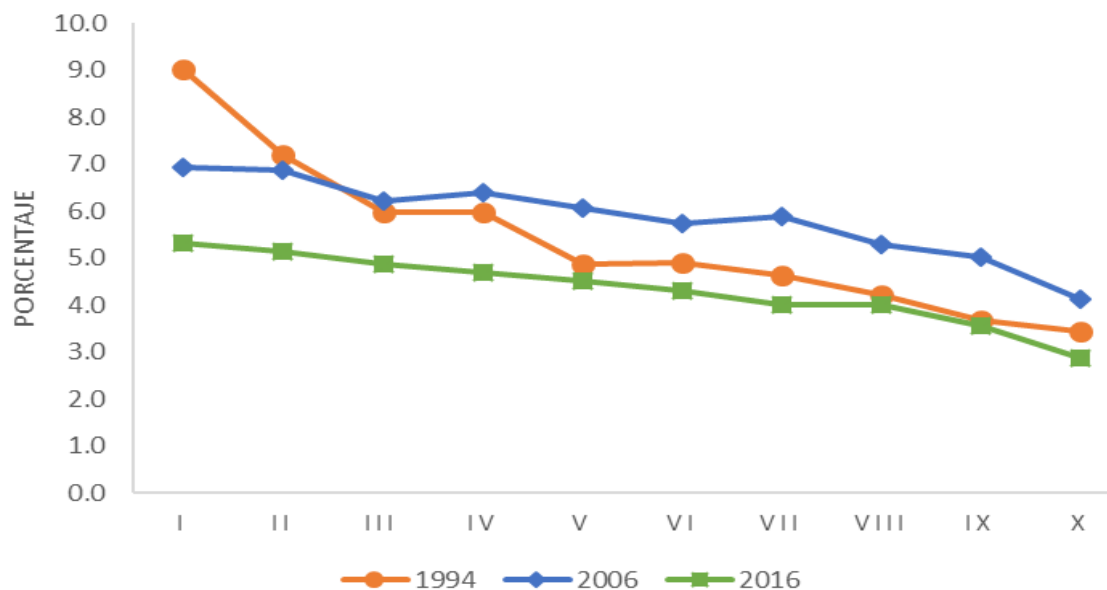
Porcentaje de hogares con acceso a **electricidad** por región en México (1996, 2006 y 2016)



Porcentaje de hogares con acceso a **gas** (natural o LP) para cocinar en México (1996, 2006 y 2016)



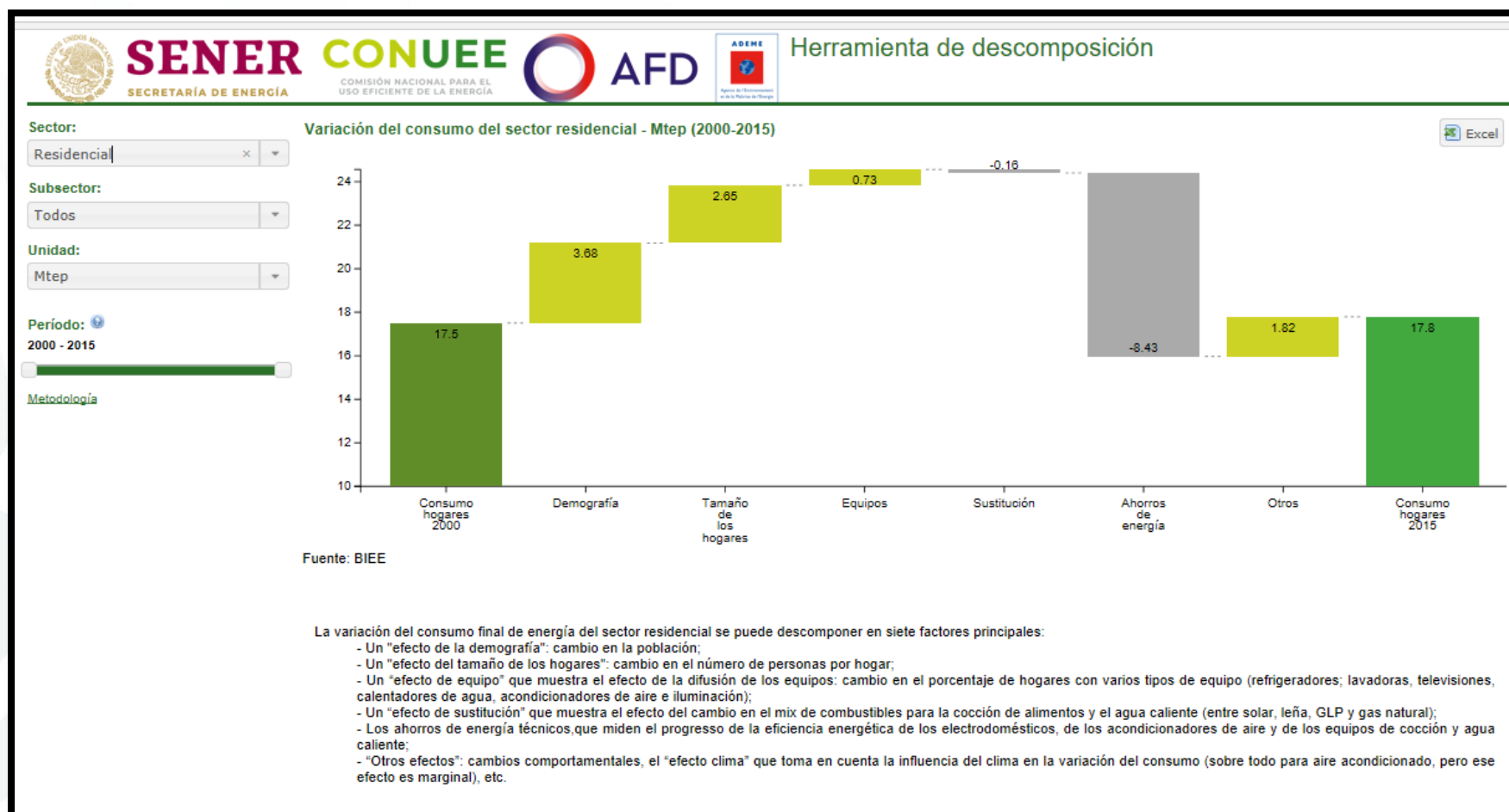
Proporción del gasto en energía en el ingreso total de los hogares de México por decil de ingreso, 1994, 2006 y 2016



Evaluar la EE bajo condiciones metodológicas que garanticen la credibilidad

- El ahorro de energía no se mide, se estima por lo que requiere metodologías de evaluación robustas.

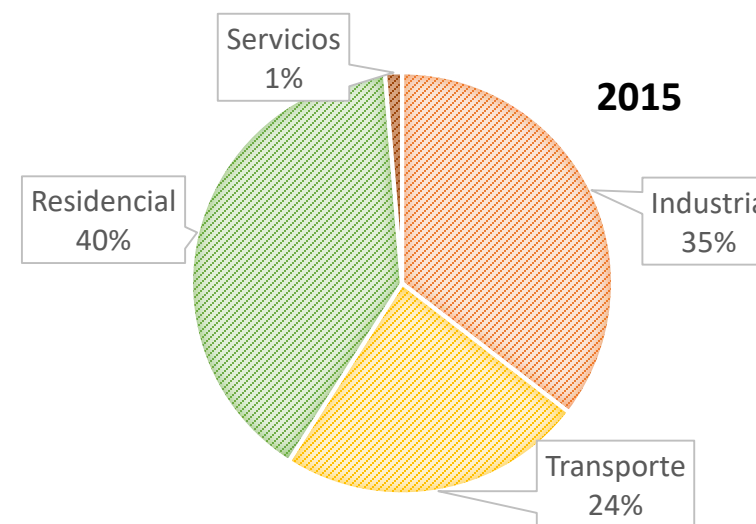
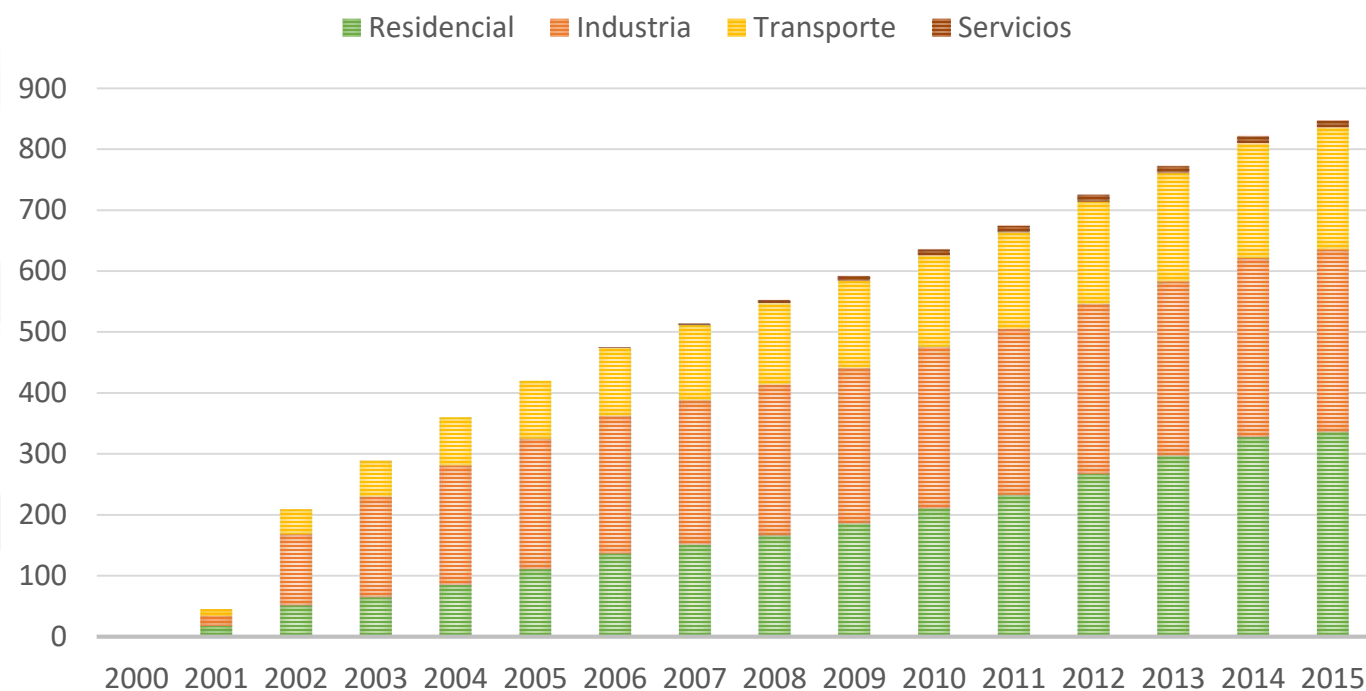
Descomposición factorial



El consumo evitado principalmente ha ocurrido en el sector residencial

Se estima que el ahorro de energía ha evitado que en México **se incremente 17% el consumo final energético**, donde el sector que más aporta es el **residencial** por sus acciones realizadas entre 2000 y 2015.

Consumo evitado de energía por sector de consumo final, 2000-2015 (Petajoules)



Muchas gracias

juan.navarrete@conuee.gob.mx

www.gob.mx/conuee



@CProspectiva